



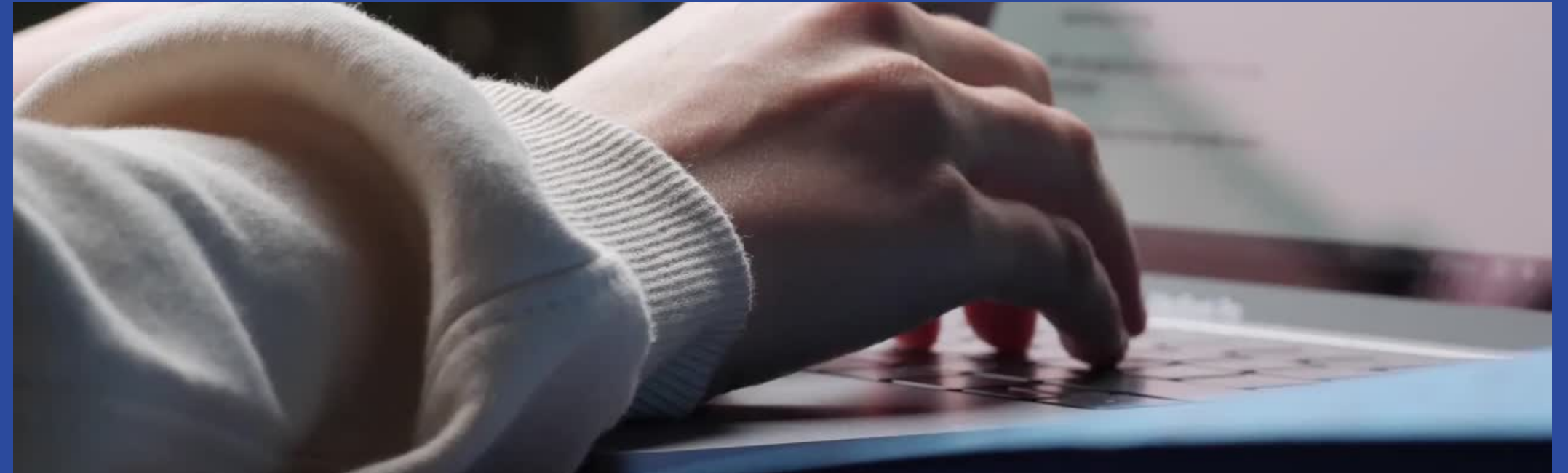
BOA PRÁTICA

PAN EUROPEAN SEAL YOUNG PROFESSIONALS PROGRAM

BY NÚCLEO DE PROPRIEDADE INTELECTUAL
ÁREA DE TRANSFERÊNCIA DE TECNOLOGIA



IMPLEMENTAÇÃO DA PRÁTICA



EUROPEAN PATENT OFFICE (EPO) & EUROPEAN UNION INTELLECTUAL PROPERTY OFFICE (EUIPO)

OBJETIVO:

PROMOVER UMA PRIMEIRA EXPERIÊNCIA PROFISSIONAL A ESTUDANTES E RECÉM - GRADUADOS EM INÍCIO DE CARREIRA, NUMA DESTAS DUAS INSTITUIÇÕES DE RENOME E RELEVÂNCIA NA ÁREA DA PROPRIEDADE INTELECTUAL.

ESTÁGIOS DE 1 ANO:

CANDIDATOS DAS ÁREAS DE
CIÊNCIA E ENGENHARIA
ADMINISTRAÇÃO DE EMPRESAS
DIREITO
RELAÇÕES INTERNACIONAIS E COMUNICAÇÃO
ECONOMIA E FINANÇAS

PES NO IST

2020 - ASSINATURA DO MEMORANDO DE ENTENDIMENTO PELO IST O EPO E EUIPO

4 EDIÇÕES

2020/2021

2021/2022

2022/2023

2023/2024



NPI|TT@TÉCNICO:

DIVULGAÇÃO DO PROGRAMA
COORDENAÇÃO, GESTÃO E PRIMEIRA ANÁLISE DAS CANDIDATURAS
PREPARAÇÃO DAS SHORTLISTS DE CANDIDATOS PARA CADA UMA DAS INSTITUIÇÕES

CALENDARIZAÇÃO

PAN EUROPEAN SEAL

JANEIRO

FEVEREIRO

MARÇO

MAIO

JUNHO

JULHO

SETEMBRO

Comunicação
aos
estudantes

Recepção de Candidaturas

Envio de Shortlists para o EPO
EPO e ao EUIPO (NPI/ATT) e
comunicação dos resultados

Envio de candidaturas dos alunos
notificados pelo NPI/ATT ao EPO e
ao EUIPO (Candidatos)

Entrevistas e seleção dos
candidatos (pelo EPO e EUIPO);

Início do
estágio

Resultados

2020/2021

21 candidaturas – 21 selecionados para shortlist –
2 EUIPO e 4 EPO

2021/2022

60 candidaturas – 39 selecionados – 2 EUIPO e 7 EPO*

* 4 dos estagiários do EPO foram selecionados para o "Year 2"

2022/2023

53 candidaturas – 17 selecionados – 2 EUIPO e 5 EPO

* 4 dos estagiários do EPO foram selecionados para o "Year 2"

2023/2024

25 candidaturas – 16 selecionados

Avaliação e monitorização



Inês Malpique

“O programa está delineado para a aprendizagem constante, e não apenas relativamente ao trabalho que fazemos”.


“Temos tido vários tipos de formações, umas com o objetivo de nos ajudar a entender quais os pontos fortes e fracos de cada um e saber utilizá-los a nosso favor no mundo profissional, outras ligadas à produtividade, eficácia e organização, e até sessões relacionadas com entrevistas de trabalho e CVs”

“Ter sido selecionada para este programa, numa instituição prestigiada como o EPO, me abrirá portas para um futuro profissional que eu possivelmente nunca iria ter explorado se não fosse por esta oportunidade”

Hajrabibi Ali

“Somos muito bem acompanhados e integrados desde o início, temos inclusive um tutor cada um, o que nos ajuda imenso através do estágio, porque é também um programa exigente”

“E mesmo sendo estagiários, fazemos de facto parte da equipa e da instituição! O trabalho que vamos desenvolvendo contribui verdadeiramente para o que se faz no EPO”



Avaliação e monitorização

Outros Testemunhos:

“O programa está a ser uma das experiências mais enriquecedoras em que tive a oportunidade de participar até hoje, a títulos pessoal e profissional. O EPO proporciona-nos condições de trabalho fantásticas, mas o que me tem tornado realmente fã do programa é o espírito de união e companheirismo que se vive entre os participantes! Para nós, engenheiros, o percurso começa com o chamado Course A – um curso introdutório ao exame de patentes, onde nos ensinam a analisar e a responder a aplicações de patentes. Uma vez concluído, inicia a "rotina" diária de lidar com as mais recentes e desafiantes inovações do mundo tecnológico!

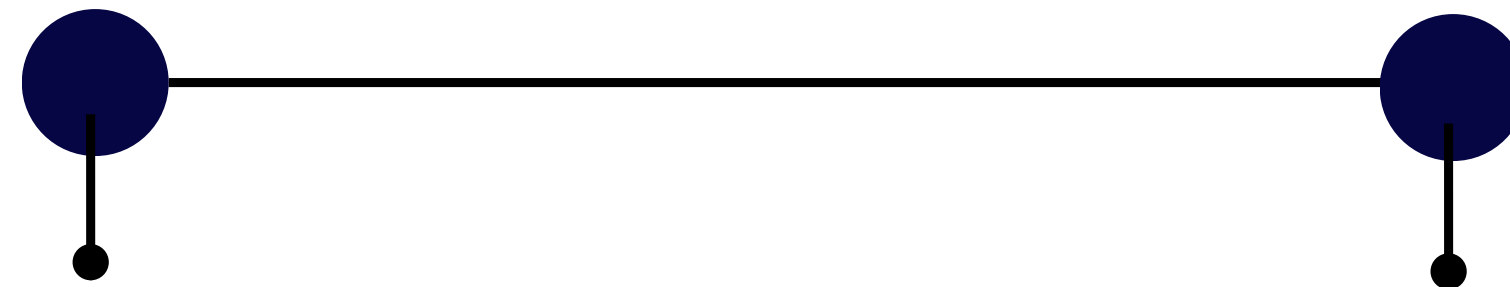
Munique é uma cidade super agradável, e se por acaso forem entusiastas de desportos de Inverno... vieram parar ao sítio certo. No geral, podem esperar do EPO uma organização que se preocupa com o vosso bem-estar, e que procura proporcionar-vos um ambiente acolhedor, que vos faz sentir bem-vindos. E dos vossos futuros colegas, Young Professionals, um grupo de pessoas interessantes, com os mais diversos backgrounds, cujo objetivo é o mesmo que o vosso: aprender, conhecer pessoas novas e divertirem-se!”

Filipe Leal



Avaliação e monitorização

No futuro



Questionário para
participantes nas edições
anteriores do programa

Questionário de avaliação de
participação no programa para ser
implementado todos anos.

Carácter Inovador e Transferibilidade

OPORTUNIDADE PROFISSIONAL:

EXPERIÊNCIA PROFISSIONAL

APRENDIZAGEM “ON-THE-JOB”

REMUNERAÇÃO

ACOMPANHAMENTO DE TUTOR E
ACONSELHAMENTO PROFISSIONAL

BENEFÍCIOS PARA:

ESTUDANTES

EXPERIÊNCIA PROFISSIONAL

COMUNIDADE ACADÉMICA

CONHECIMENTO ADQUIRIDO
NETWORKING

SOCIEDADE

DESENVOLVIMENTO DA ÁREA
DA PI NO PAÍS

Obrigada

TT@TÉCNICO



TT.TECNICO.ULISBOA.PT | PI@TECNICO.ULISBOA.PT